

02.11.2018

Almenningssamgöngur á landsvísu

Núverandi staða, ávinningur af nýtingu og þróunarmöguleikar

Sólrún Svava Skúladóttir

Umhverfisverkfræðingur M.Sc, Skipulagsmál

Verkefnið

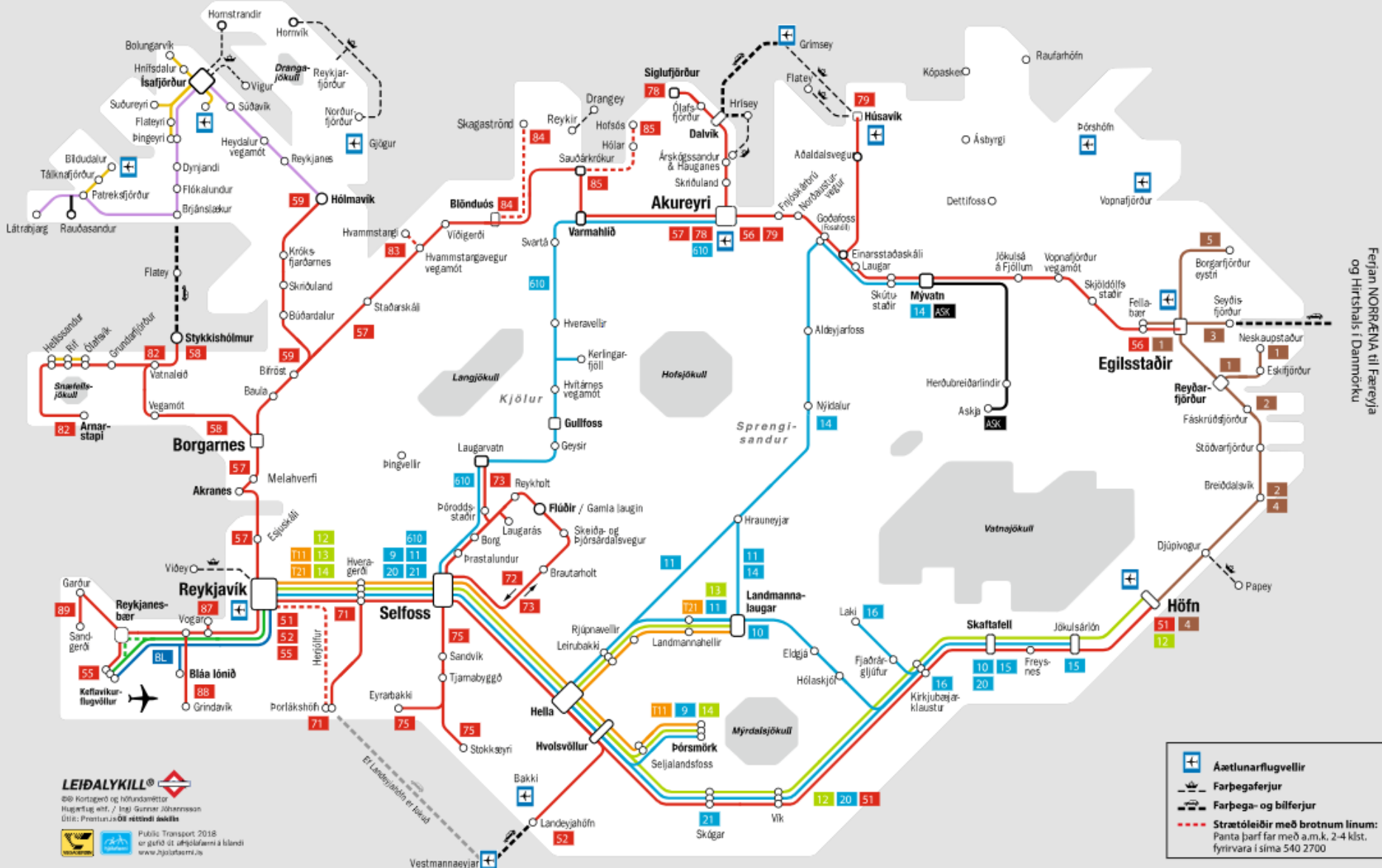
- Farið var yfir stöðu almenningsamgangna á landsbyggðinni og upplýsingum safnað um:

- Áætlunarbíla (Strætó)
- Innanlandsflug
- Ferjusiglingar



- Tengingar milli mismunandi almenningsamgöngumáta voru greindar og metnar
 - Tengingar við flugvelli og ferjusiglingar með áætlunarbílum
- Frekari greining almenningsamgangna á Norðurlandi vestra og eystra
 - Byggðasvæði, þjónustukjarnar og þjónustustig skilgreind og gæði almenningsamgangna metin
- Viðhorfskönnun meðal íbúa á Norðurlandi vestra og eystra

Almenningssamgöngur á landsvísu



Ferjan NORRÆNA til Færeyja og Hirtshals í Danmörku

Almenningssamgöngur í boði

▪ Áætlunarbílar

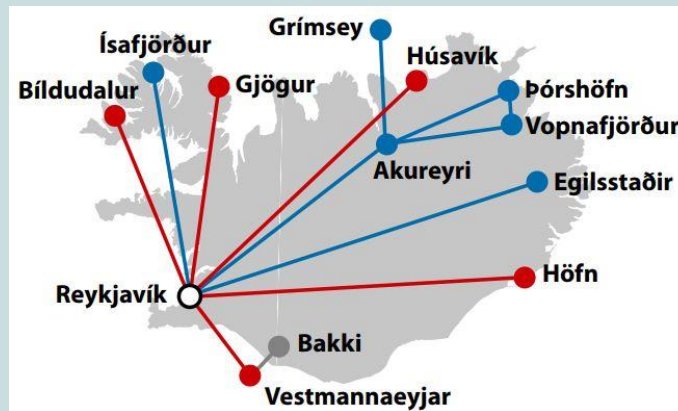
- Almenningssamgöngur reknar af landshlutasamtökum, svo sem Strætó á landsbyggðinni, Strætisvagnar Ísafjarðar og Strætisvagnar Austurlands
- Aðrir einkareknir áætlunarbílar, svo sem á vegum Reykjavík Excursions og Sterna

▪ Innanlandsflug

- Air Iceland Connect
- Flugfélagið Ernir
- Norlandair
- Atlandsflug

▪ Ferjur

- Vegagerðin styrkir rekstur fimm ferjuleiða
 - Herjólfur (Landeyjahöfn - Vestmannaeyjar)
 - Sævar (Árskógssandur – Hrísey)
 - Sæfari (Dalvík – Grímsey)
 - Baldur (Stykkishólmur – Brjánslækur)
 - Flóabáturinn Björgvin (Neskaupsstaður – Mjóifjörður)

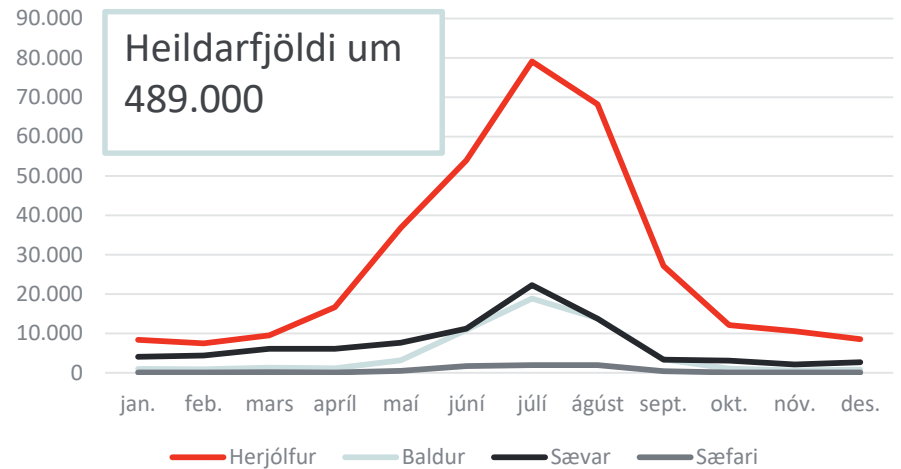


Mynd fengið af
publictransport.is

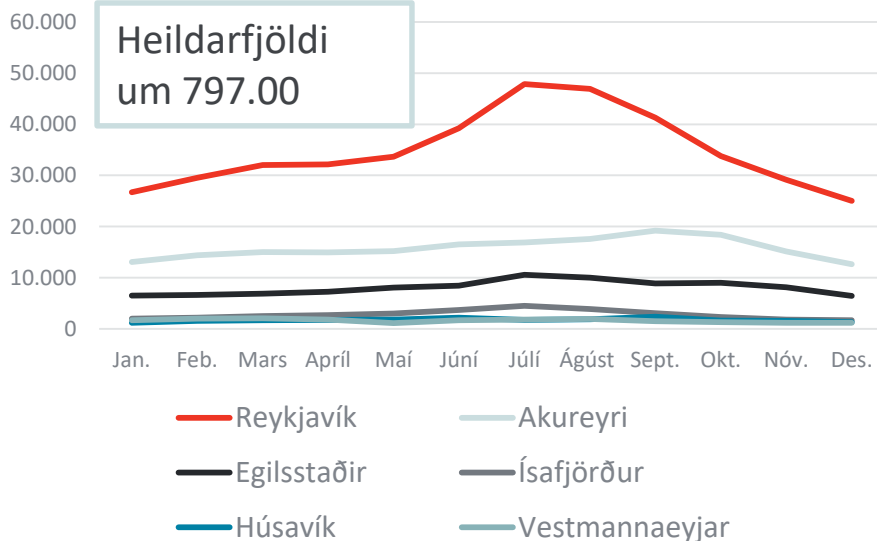
Farþegafjöldi Strætó leiðir 51-89 (júni 2016- maí 2017)



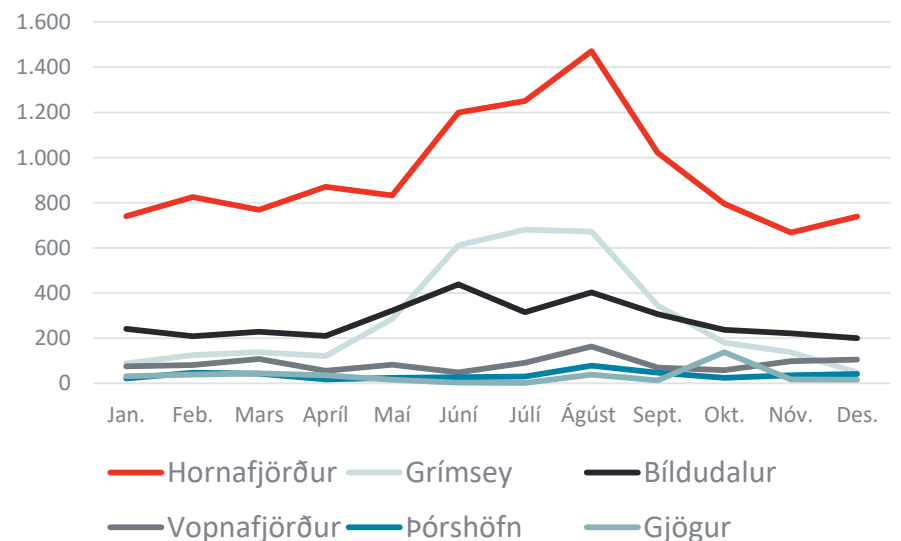
Brott- og komufarþegar í ferjum á Íslandi 2016



Komu og brottfarafarþegar fyrir flugvelli með áætlunarflugi á Íslandi 2016 (fyrri hluti)



Komu og brottfarafarþegar fyrir flugvelli með áætlunarflugi á Íslandi 2016 (seinni hluti)



Tengingar milli mismunandi almenningssamgangna

ENGIN TENGING	A.m.k. ein tenging til og frá ferð með ferju eða flugi
TAKMÖRKUÐ TENGING	Löng vegalengd í tengingu, mikill biðtími og/eða engin tenging í ferð eða einungis ein tenging úr ferð með ferju eða flugi. Þ.e bara í flug, en ekki úr flugi t.d.
TENGING	Engin tenging í eða úr ferð með ferju eða flugi.

Niðurstöður:

Flugvelli	Fj. komu- og brottfara	
Reykjavík	417.000	Tenging
Akureyri	188.800	Takmörkuð
Egilsstaðir	96.600	Tenging
Ísafjörður	33.000	Tenging
Húsavík	20.400	Engin
Vestmannaeyjar	19.000	Engin
Höfn	11.200	Tenging

Hafnir	Fj. komu- og brottfara	
Landeyjarhöfn	338.500	Tenging
Vestmannaeyjar		Engin
Stykkishólmur	56.800	Takmörkuð
Brjánslækur		Takmörkuð
Árskógssandur	86.600	Takmörkuð
Hrísey		Engin
Dalvík	7.100	Takmörkuð
Grímsey		Engin

Mat á gæðum almenningsgangna á Norðurlandi

- Ákveðið var að greina betur kerfi almenningsgangna á Norðurlandi vestra og eystra.
- Notast var við aðferð úr skýrslu Karls Benediktssonar og Óskars Eggerts Óskarssonar frá 1999 um almenningsgangur á landsbyggðinni – aðrar aðferðir sem fundust þóttu ekki henta fyrir landsbyggðina hér á landi

Skilgreiningar og markmið valkosta	Grunnur og spá	Núverandi almenningsgangur	Valkostir settir fram	Mat
Búsetusvæði Þjónustukjarnar Þjónustustig	→ Fólksfjöldi Aldur Kyn Búseta Samgöngunet	→ Þjónusta Nýting	→ Kostur A Kostur B Kostur C	→ ✓

Mat á gæðum almenningsgangna á landsbyggðinni

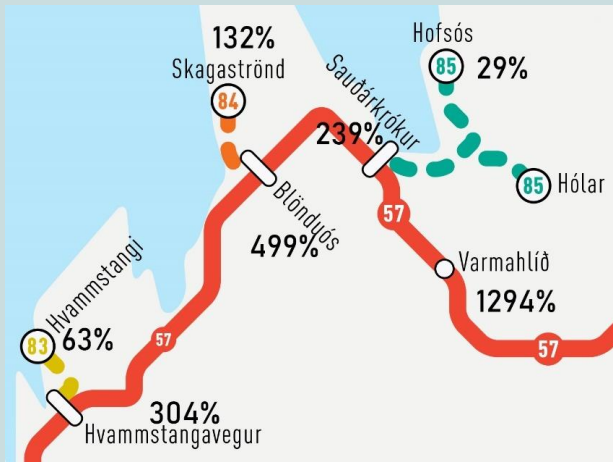
Skilgreining þjónustukjarna

1. stig	Matvara, bensín og önnur dagvara.
2. stig	Stig 1. + heilsugæsla, banki, bifreiðþjónusta og ýmis grunnþjónusta.
3. stig	Stig 2 + valvöruverslanir og ýmis þjónusta, bæði grunnþjónusta og sérhæfð þjónusta.
4. Stig	Stig 3. + sjúkrahús og framhaldsskóli og aukin þjónusta.
5. stig	Miðstöð stjórnarsýslu, menntunar, heilbrigðisþjónustu, annarar þjónustu og verslunar á landsvísu.

Skilgreining þjónustustigs

Lágmarkspjónusta	Tenging 3-7 sinnum í viku við stað þar sem hægt er að ná tengingu inn á samgöngunetið.
Miðlungspjónusta	Tenging 7 sinnum eða oftar í viku við stað þar sem hægt er að fá tengingu inn á samgöngunetið. Möguleiki á ferð fram og til baka samdægurs til næsta 3.-5. Stigs þjónustukjarna, minnst einu sinni í viku.
Hámarkspjónusta	Daglegar tengingar við önnur svæði og reglulegar ferðir innan þess.

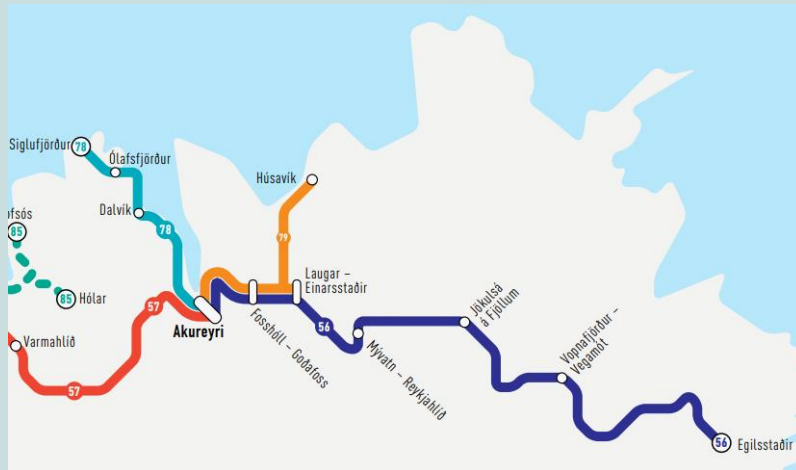
Norðurland vestra



STIG ÞJÓNUSTUKJARNA	
0. stig	Hólar
1 stig	Hvammstangi, Varmahlíð, Hofsós
2. stig	Skagaströnd
3. stig	Blönduós
4. stig	Sauðárkrókur
5. stig	

ÞÉTTBÝLISSTAÐUR	ÍBÚAFJ.	METIÐ ÞJÓNUSTUSTIG
Hvammstangi	564	Miðlungs
Blönduós	795	Miðlungs
Skagaströnd	473	Miðlungs
Sauðárkrókur	2.564	Miðlungs
Varmahlíð	128	Miðlungs
Hólar	76	Lágmarks
Hofsós	146	Lágmarks

Norðurland eystra



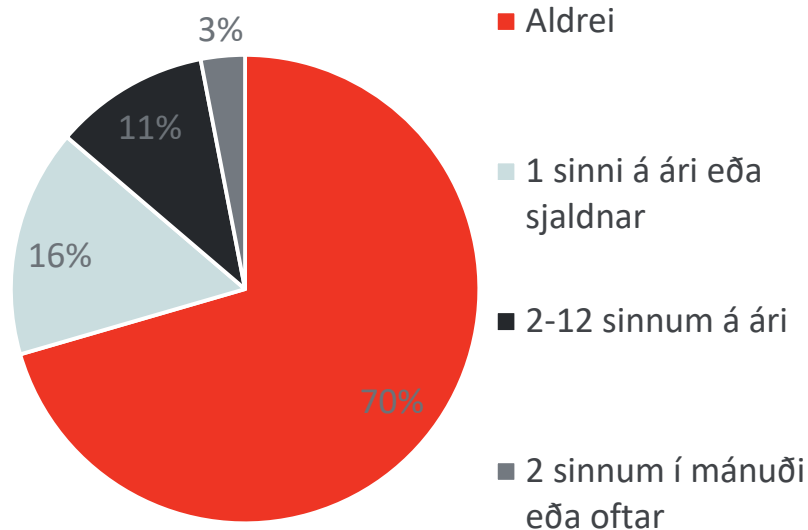
	STIG ÞJÓNUSTUKJARNA
0. stig	Árskógssandur, Hauganes, Svalbarðseyri, HrafnGil, Reykjahlíð
1 stig	Hrísey, Grímsey
2. stig	Dalvík, Grenivík, Kópasker, Raufarhöfn
3.stig	Siglufjörður, Ólafsfjörður, Þórshöfn
4.stig	Húsavík
5. stig	Akureyri

ÞÉTTBÝLISSTAÐUR	ÍBÚAFJ.	METIÐ ÞJÓNUSTUSTIG
Akureyri	18.342	Hámarks
Árskógssandur	94	Lágmarks
Dalvík	1.334	Miðlungs
Grenivík	281	x
Grímsey	67	Lágmarks
Hauganes	115	Lágmarks
HrafnGil	235	x
Hrísey	153	Lágmarks
Húsavík	2.176	Miðlungs
Kópasker	109	x
Mývatn-Reykjahlíð	166	Lágmarks
Ólafsfjörður	796	Miðlungs
Raufarhöfn	173	x
Siglufjörður	1.201	Miðlungs
Svalbarðseyri	326	Miðlungs
Þórshöfn	346	Lágmarks

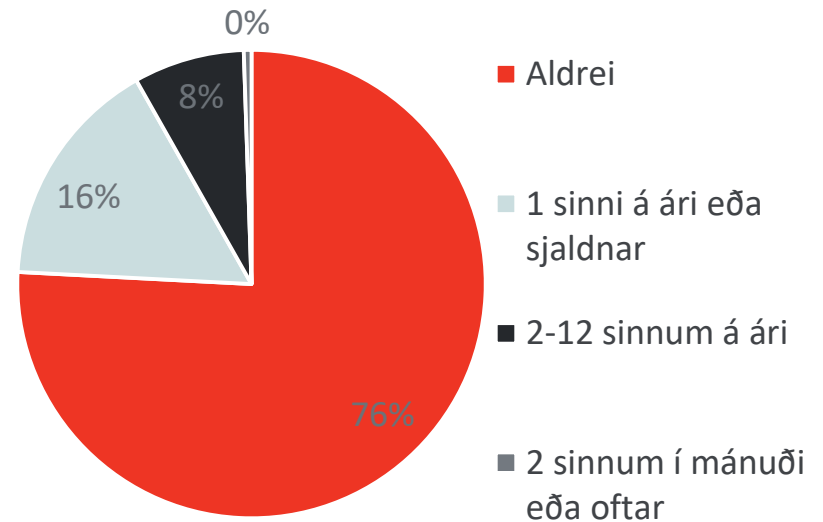
Viðhorfskönnun

Könnun í maí 2018 gerð af Maskínu, 766 svör

Notkun Strætó að jafnaði innan landshluta



Notkun Strætó að jafnaði til að komast til/frá höfuðborgarsvæðinu



Líklegri til að nota Strætó meira

Peir sem búa á Akureyri

Heimilistekjur undir 400. þús kr á mánuði

Enginn bíll á heimili

Líklegri til að nota Strætó meira

Íbúar á Sauðárkróki

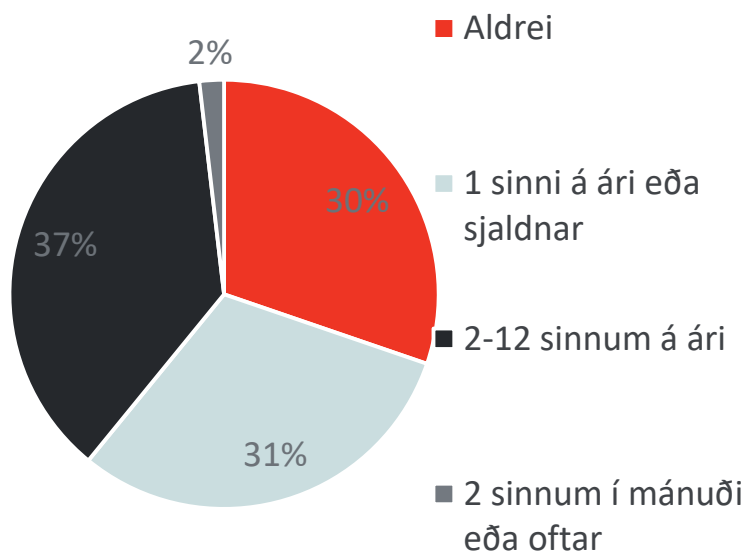
Íbúar á Norðurlandi vestra (utan Sauðárkróks)

60 ára og eldri

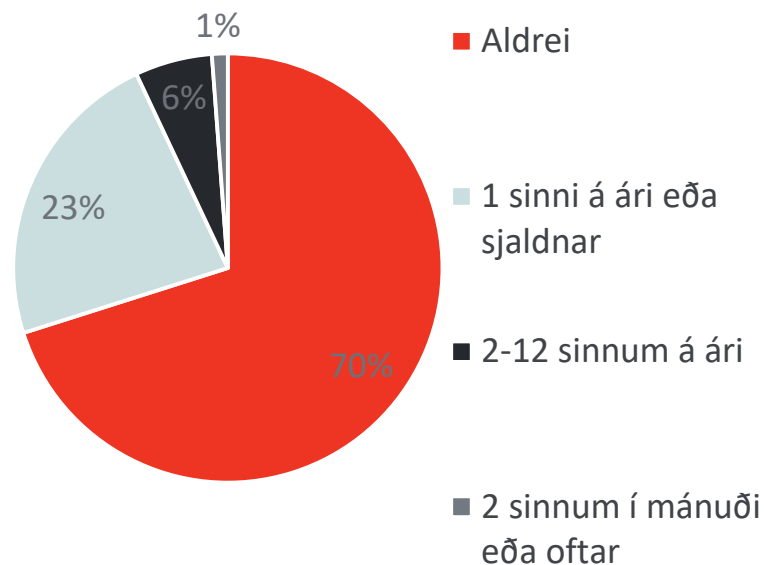
Líklegri til að nota Strætó minna

Gift/kvæntur/í sambúð

Notkun innanlandsflugs að jafnaði



Notkun ferjusiglinga að jafnaði



LÍKLEGRI TIL AÐ NOTA INNANLANDSFLUG MEIRA

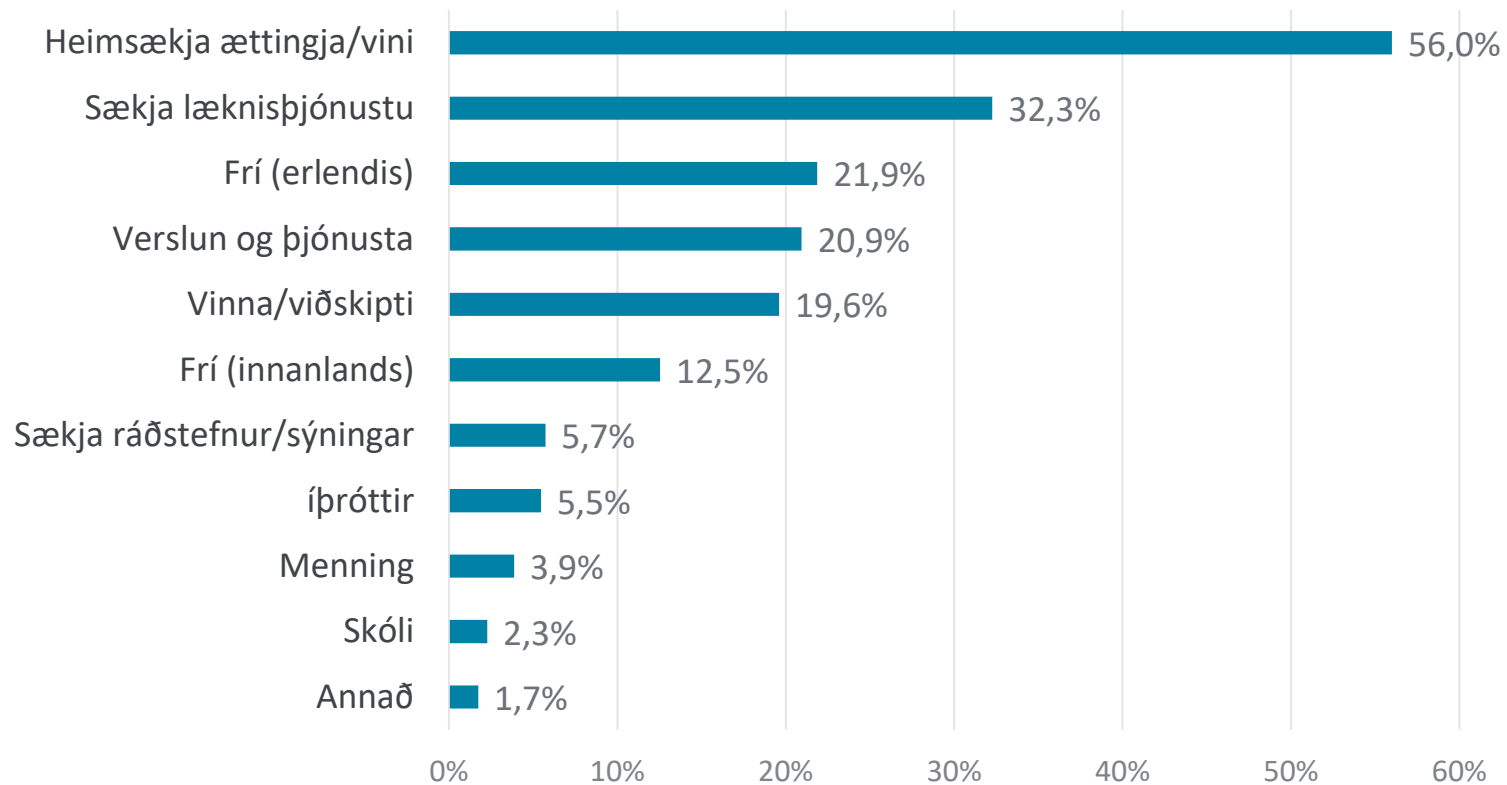
Háskólapróf
Heimilistekjur 1.200 þúsund kr. eða meira

LÍKLEGRI TIL AÐ NOTA INNANLANDSFLUG MINNA

30-39 ára
Íbúar á Sauðárkróki
Íbúar á Norðurlandi vestra (ekki Sauðárkrók)
Norðurlandi eystra (ekki Ak eða Húsavík)
Heimilistekjur undir 400 þúsund kr.

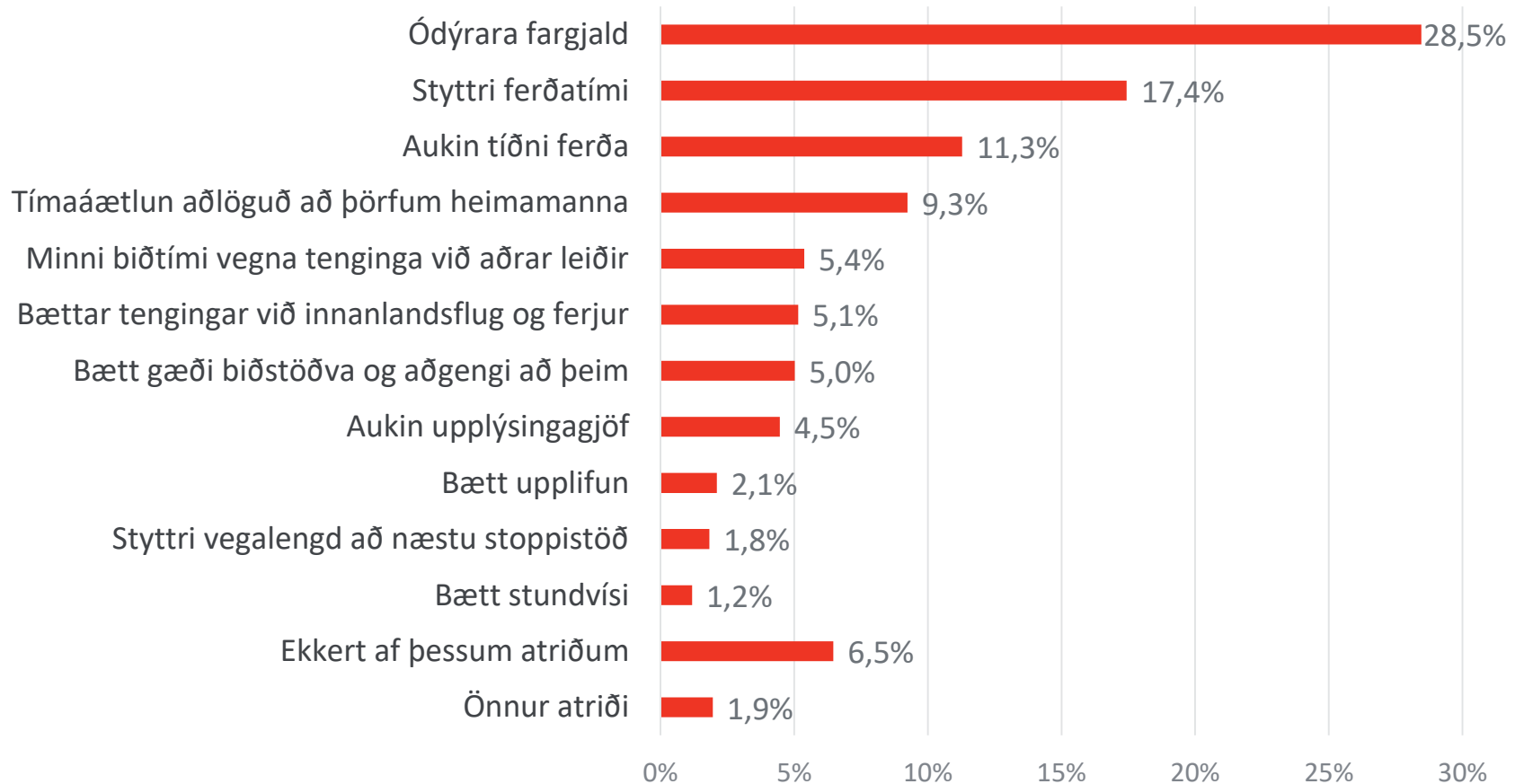
Helsti tilgangur ferðar til höfuðborgarsvæðisins

Í hvaða tilgangi ferðast þú oftast til höfuðborgarsvæðisins?



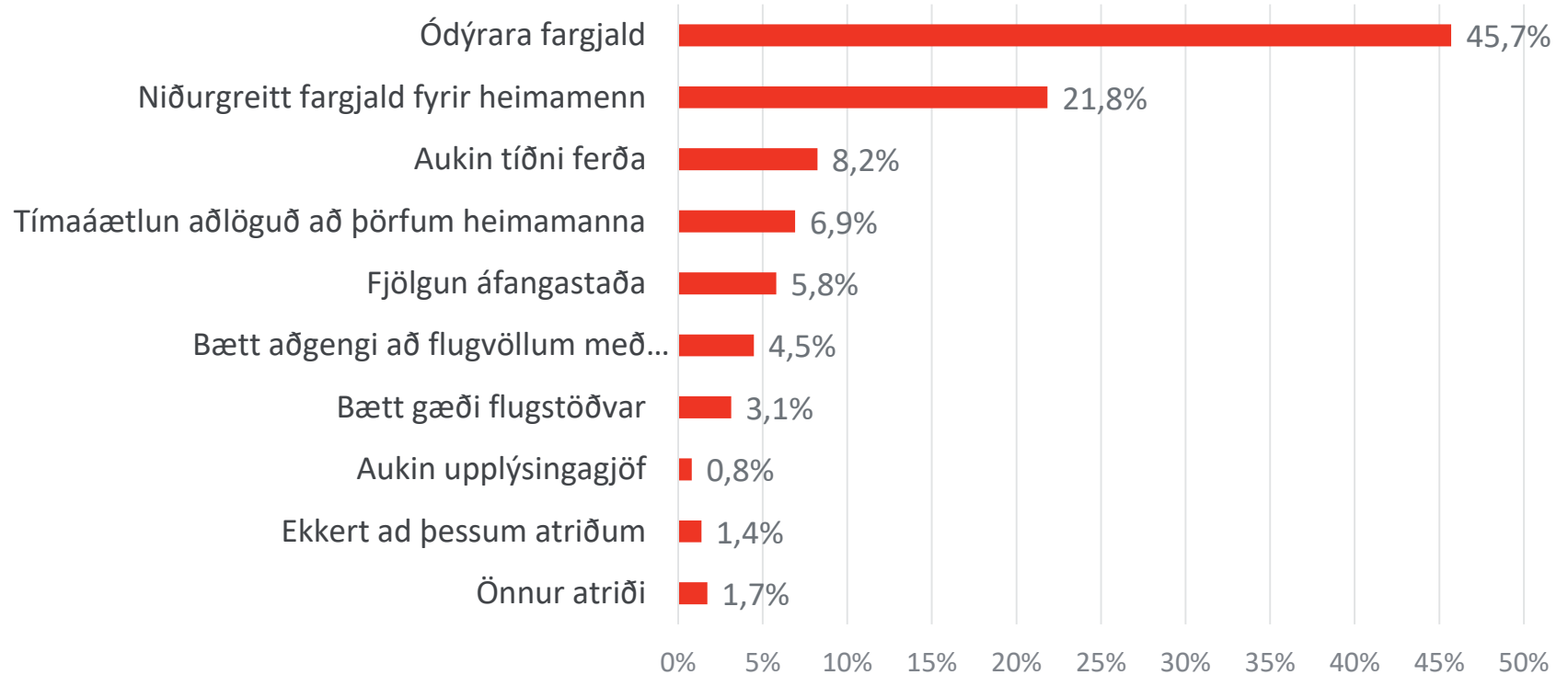
Úrbætur til aukinnar notkunar á Strætó á landsbyggðinni

Hvað myndi hvetja þig til að nýta Strætó á landsbyggðinni meira?



Úrbætur til aukinnar notkunar á innanlandsflugi

Hvað myndi hvetja þig til að nýta innanlandsflug meira?



Helstu niðurstöður

- Vanta þarf frekari tengingu á milli mismunandi almenningsamgönguferðamáta. Í dag má segja að um sé að ræða þrjú sjálfstæð kerfi.
 - Strætó gengur ekki til og frá Akureyrarflugvelli þar sem flestir farþega innanlandsflugs á landsbyggðinni nýta.
- Segja má að almenningsamgöngur á Norðurlandi vestra veiti það þjónustustig sem hentar fyrir svæðið þegar horft er til byggðakjarna og íbúafjölda.
- Í dag nær kerfi almenningsamgangna á Norðurlandi eystra ekki að uppfylla markmið sem sett hefur verið í tillögu að samgönguáætlun, t.d. er enging tenging fyrir Raufarhöfn eða Kópasker með almenningsamgöngum.
- Almennt nýtir fólk á Norðurlandi vestra og eystra Strætó á landsbyggðinni í litlum mæli.
- Af þeim almenningsamgöngumátum sem spurt var um í viðhorfskönnun var innanlandsflug nýtt í meira mæli en ferjusiglingar eða Strætó.
- Verðlag og aukin tíðni eru þau atriði sem svarendur könnunar vildu helst bæta fyrir innanlandsflug og Strætó.

The background of the slide is a black and white photograph of a plant with many thin, bare branches and some leaves. The image is semi-transparent, allowing the text to be clearly visible. The lighting is soft, creating a gentle, natural atmosphere.

Takk fyrir